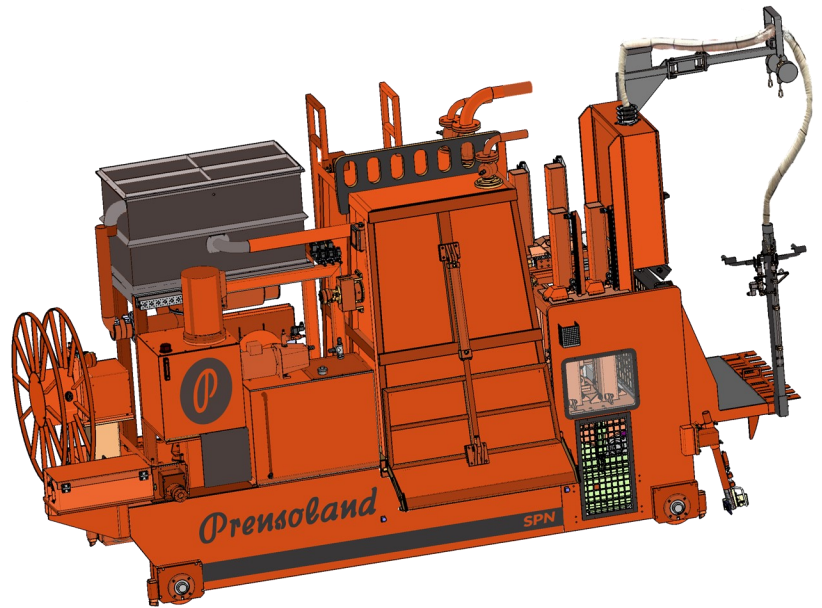


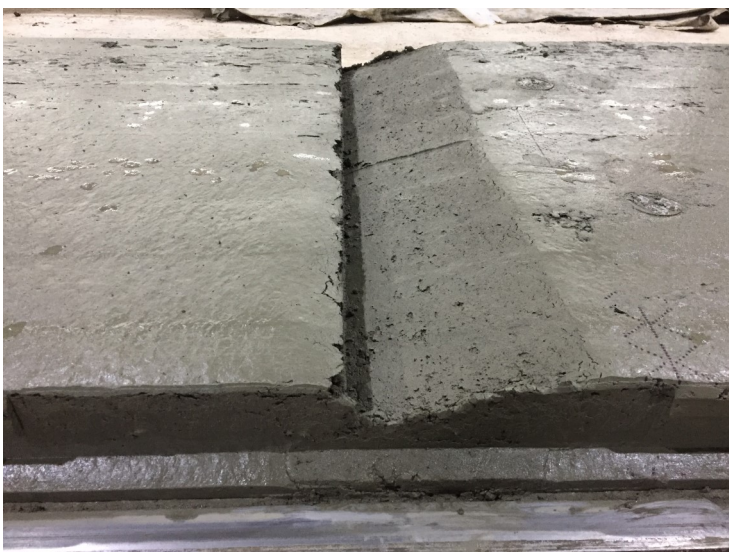
# ASPIRADORA Y PICO-FLAUTA SPECIAL FEATURES MACHINE ASPIRATEUR DE BÉTON



## CARACTERÍSTICAS TÉCNICAS · TECHNICAL DETAILS · CARACTERISTIQUES TECHNIQUES

Potencia total Total power Puissance totale	<b>27,5 Kw</b>	Velocidad traslación ida/vuelta Round travel speed Vitesse de déplacement aller/ retour	<b>25-50 m /min</b>
Motor grupo hidráulico Hydraulic unit power Moteur groupe hydraulique	<b>5,5 Kw</b>	Tracción Drive Traction	<b>2 ruedas 2 wheels 2 roues</b>
Altura libre bajo máquina Clearance under machine Hauteur libre sous machine	<b>500 mm</b>	Peso Weight Poids	<b>7.000 Kg</b>

Nos reservamos el derecho de introducir modificaciones técnicas. We reserve the right to alter or modify technical specifications. Nous nous réservons le droit de faire des modifications techniques.



Industria 5-9  
08592 Sant Martí de Centelles, ESPAÑA  
Tel. 93 844 01 25  
[contact@prensoland.com](mailto:contact@prensoland.com)  
[www.prensoland.com](http://www.prensoland.com)

  
**Prensoland**  
*living precast*